

Die neue experimenta

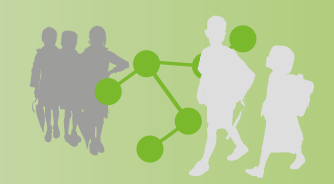
GEÖFFNET BIS
30. JULI 2017



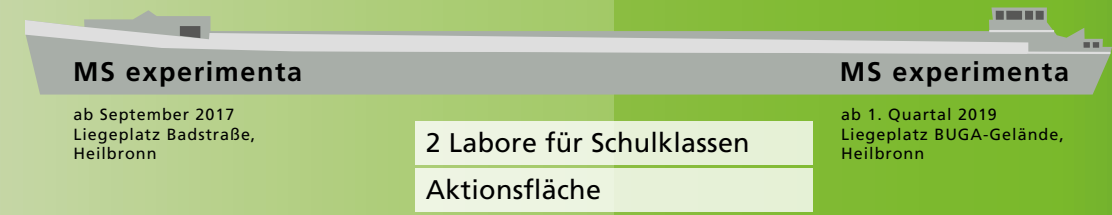
experimenta

Labore
Ausstellungsbereich
mit Themenwelten
und Talentschmieden

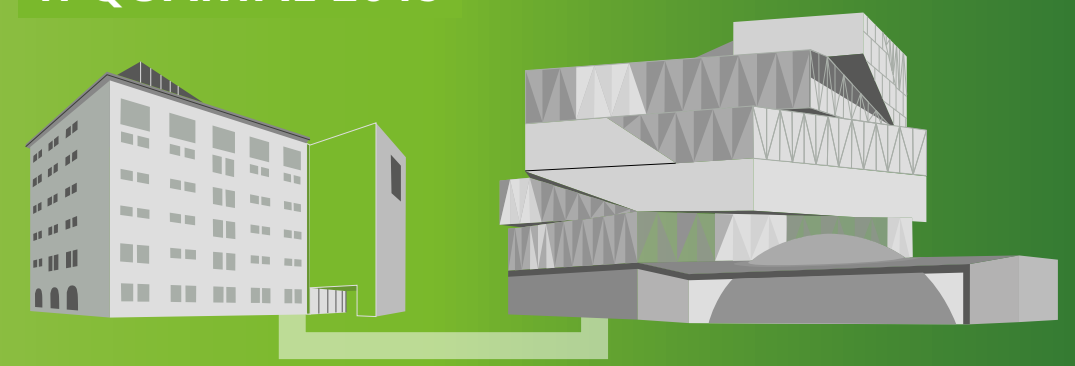
AB
SEPT. 2017



Angebote an Schulen und
anderen Einrichtungen
und auf der MS experimenta



GEÖFFNET AB
1. QUARTAL 2019



experimenta / Umbau

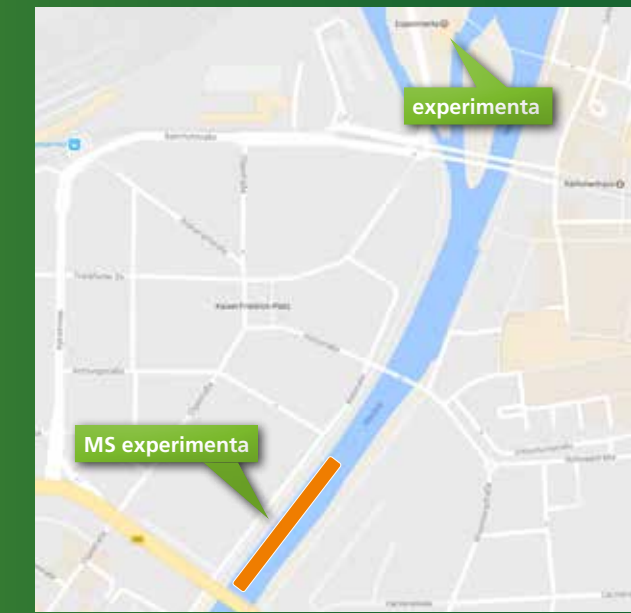
9 Labore
Schülerforschungszentrum
Science Maker Space

experimenta / Neubau

Sternwarte
Experimentalbühne
Ausstellungsbereich
mit 4 Themenwelten
und 4 Talentschmieden
Wechselausstellungen
Science Dome

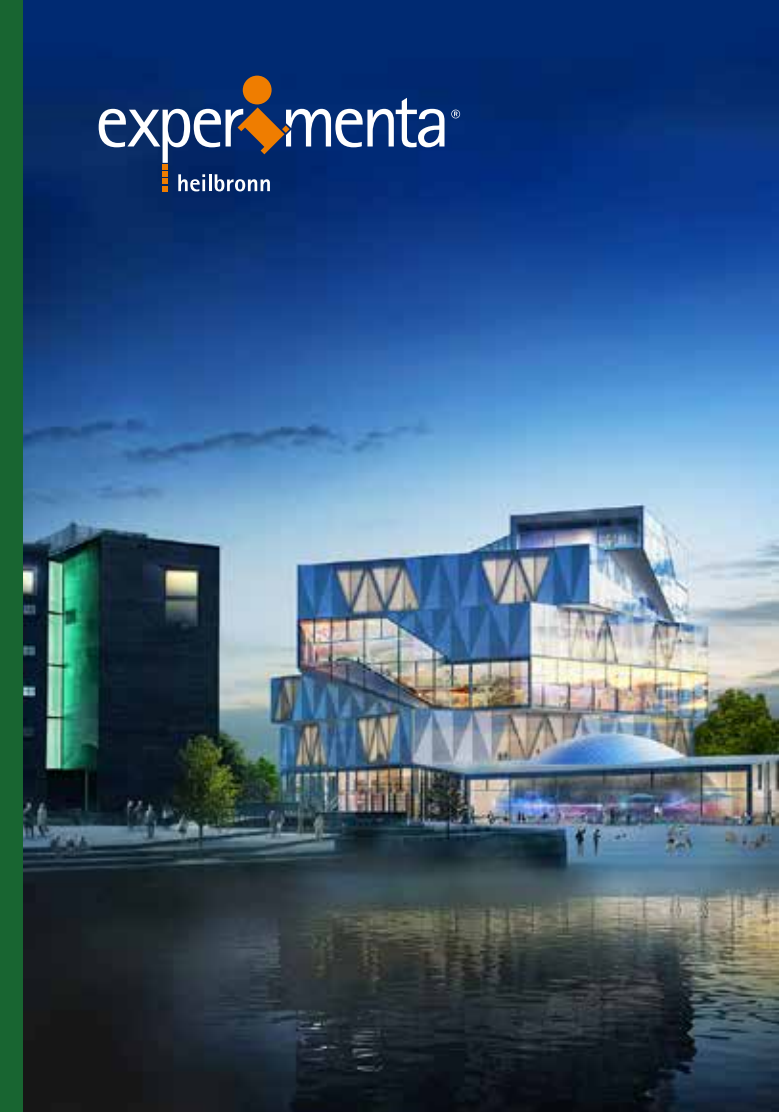
Öffnungszeiten

- Montag bis Freitag: 9 – 18 Uhr
- Samstag, Sonntag, Feiertag: 10 – 19 Uhr
- Letzter Öffnungstag: 30. Juli 2017
- MS experimenta ab September 2017
Anlegestelle: An der Badstraße, Heilbronn
(hinter der Götzenturm-Brücke)



Herausgeber:
experimenta gGmbH
Kranenstr. 14
74072 Heilbronn
Tel.: 07131 887950
info@experimenta-heilbronn.de
www.experimenta-heilbronn.de

Bildnachweise:
experimenta Heilbronn
Science Dome
(vorläufige Ansicht)



Die experimenta –
auf dem Weg in die Zukunft





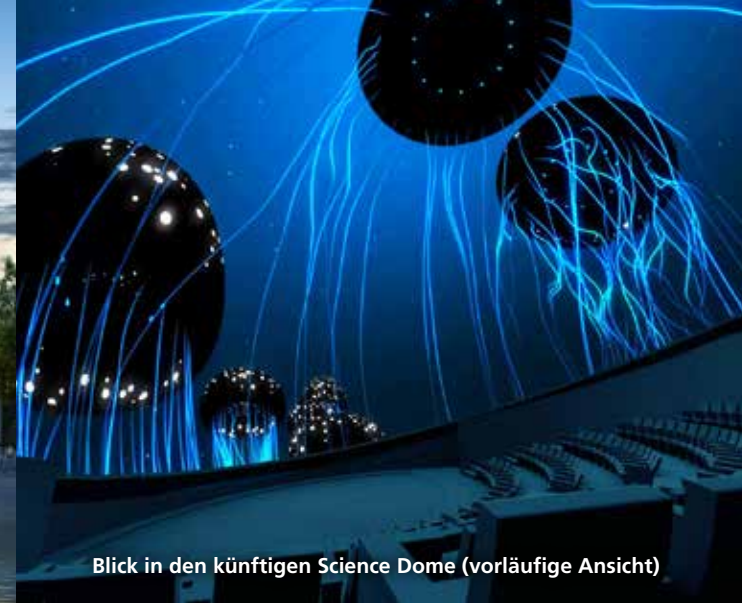
experimenta



erforschen und experimentieren



experimenta / Neubau



Blick in den künftigen Science Dome (vorläufige Ansicht)



Die MS experimenta vor dem Umbau

entdecken erleben erkennen

Unter dem Motto „entdecken erleben erkennen“ vermittelt die experimenta seit 2009 Kindern, Jugendlichen, Schulklassen und Familien auf einzigartige Weise naturwissenschaftliche und technische Themen. Auf 6.500 Quadratmetern bieten verschiedene Themenwelten, Talentschmieden und Sonderausstellungen besondere Zugänge und eindruckliche Erlebnisse.

- **150 interaktive Exponate in vier Themenwelten**
- **Fünf Talentschmieden, um besondere Begabungen herauszufinden**
- **Fünf Labore und Ateliers zum Experimentieren unter pädagogischer Anleitung**
- **Akademie junger Forscher mit über 50 Kursangeboten für Schulklassen und Kindergartengruppen**

Faszination Natur und Technik

Ein umfangreiches Kursangebot exklusiv für Schulklassen und Kindergartengruppen ist wesentlicher Teil der experimenta. In großzügigen Ateliers und hochwertig ausgestatteten Laboren steht das Experimentieren unter fachkundiger pädagogischer Anleitung im Mittelpunkt.

Auch in den Schulferien kann geforscht werden: In speziell konzipierten Ferienkursen können junge Forscherinnen und Forscher ihre Erfahrungen vertiefen oder sich in Wettbewerben miteinander messen.



Science Center in neuer Dimension

Ab 2019 erleben Sie die experimenta in Heilbronn in neuen Dimensionen – als Deutschlands größtes Science Center. Im Mittelpunkt steht dann unter anderem der Science Dome mit einem 700 Quadratmeter großen Kuppelscreen sowie einem drehbaren Zuschauerraum. Der Dome ist Teil eines spektakulären Neubaus, der derzeit neben dem bestehenden Gebäude errichtet wird.

Auch das Bestandsgebäude wird umgebaut; es verfügt künftig über neun Labore mit neuester Ausstattung sowie über ein Schülerforschungszentrum und einen Science Maker Space für junge innovative Macher. Mit der neuen experimenta entsteht nicht nur eine deutschlandweit einzigartige Erlebniswelt, sondern auch ein außergewöhnliches architektonisches Highlight.

Auf künftig rund 25.000 Quadratmetern bietet die neue experimenta dann ein faszinierendes Spektrum an Angeboten, nicht nur für Fans von Naturwissenschaft und Technik. Sie steht damit in einer Reihe mit den großen Science Centern in Europa.

Neu ab 2019

- **Erweiterung der Fläche auf rund 25.000 m²**
- **Vier Themenwelten mit ca. 250 interaktiven Exponaten**
- **Science Dome mit 700 m² Kuppelscreen für Experimentalshows, 3D Shows, Lasershow, Wissenschaftstheater, Vorträge ...**
- **Vier gläserne Kreativräume (Talentschmieden)**
- **Sternwarte**
- **Experimentalbühne**
- **Umfangreiche Erweiterung des Lernangebots in neun Laboren.**
- **Schülerforschungszentrum Nordwürttemberg**
- **„Kubus“ für Schülerwettbewerbe, Vorträge und Workshops**
- **Digitale Angebote für interaktives und forschendes Lernen**
- **Science Maker Space – als Plattform für innovative Macher zwischen 15 und 25 Jahren**

Alles im Fluss – Die MS experimenta

Im Herbst 2017 wechselt die experimenta Heilbronn vorübergehend das Element. Während der spektakuläre Neubau seinen letzten Schliff bekommt und mit dem bestehenden, dann ebenfalls bis Anfang 2019 umgebauten Gebäude zusammenwächst, startet unser Wissenschaftsschiff MS experimenta. Das 105 Meter lange Schiff wird zu einem einzigartigen schwimmenden Science Center. Besucher finden hier auf über 500 Quadratmetern vielfältige attraktive Angebote. Hierzu zählen zwei Labore für Schulklassen und eine Aktionsfläche mit Experimentierstationen.

